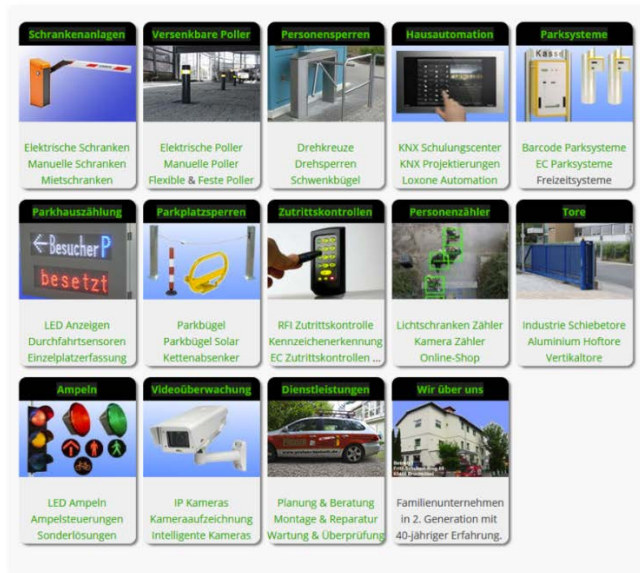


## Firma Dipl.Ing.Preiser MRT oHG stellt sich vor

- Firmeninhaber geführtes Familienunternehmen in 2. Generation
- Seit mehr als **40 Jahren am Markt** vertreten
- **Kundenstamm** mit öffentlichen und gewerblichen Kunden, unter anderem Siemens, Bosch, Continental, DPD, DHL, Deutsche Bundesbank, Bundespolizei, Fraport, Mainova, VGF uvm.
- Firmensitz verkehrsgünstig gelegen in Bruchköbel bei **Frankfurt am Main**
- **Planung, Montage, Wartung und Service** – Systemlösungen aus einer Hand vom Spezialisten
- **Große Lagerhaltung an Ersatzteilen**
- Eigene Reparaturwerkstatt mit Elektroniklabor, eigene Metallbearbeitung, umfangreich ausgestattete Servicefahrzeuge und natürlich unsere erfahrenen Ingenieure, Elektroniker und Monteure sorgen für schnelle Hilfe, sollte es einmal zu Problemen an den Anlagen kommen

### Blick auf die Startseite unseres Internetauftritts



### Firmendaten

#### Hauptzentrale – Betrieb 1

Fritz-Schubert-Ring 69  
63486 Bruchköbel

Verwaltung, Entwicklung,  
Elektronikfertigung,  
Sonderfertigung, Lager,  
Schulungszentrum

#### Großes Außenlager – Betrieb 2

Saalburgring 24  
63486 Bruchköbel

Schrankenwerkstatt,  
Transparente, Drehkreuze, Tore,  
Lager

**Keine Ladengeschäfte, Besuch  
bitte vorher anmelden**

### So erreichen Sie uns:

- **Telefonisch**
  - Telefonzentrale (+49) 6181 70907-0
  - Durchwahl Angebotsabteilung (+49) 6181 70907-10
  - Durchwahl Technik – Hotline (+49) 6181 70907-12
- **Fax** (+49) 6181 70907-77
- **Email:** [info@preiser-technik.de](mailto:info@preiser-technik.de)
- **Webseite** <http://www.preiser-technik.de>
- **Facebook:** <http://facebook.com/preiser.technik>

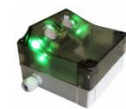
**Öffnungszeiten: Montag bis Freitag von 09:00 – 17:00 Uhr**

Wir stehen Ihnen mit unserem **Außendienst** natürlich auch für **Beratungen vor Ort** zur Verfügung. Terminvereinbarungen können Sie hierzu über unsere Angebotsabteilung machen.

# Lieferprogramm (11 / 2019)

## Verkehrs und Absperrtechnik

- **Schrankenanlagen**
  - manuelle **Handschranken** mit bis zu 8m Länge
  - **elektrische automatische Schrankenanlagen** mit bis zu 10m Länge
  - **Mietschranken** für zeitlich begrenzte Einsätze (Baustellenabsicherung, etc.)
- **Schrankenanlagen Zubehör**
  - **Ständergehäuse** zum Einbau von Zutrittskontrollen, Sprechanlagen, etc.,
  - **Baumverriegelungen** gegen Vandalismus
  - **Schrankenbaumgitter** zur Verhinderung dass Personen die Schranke passieren
  - **LED Beleuchtungen** zur besseren Sichtbarkeit
  - **Sicherheitseinrichtungen** – Lichtschranken, Induktionsschleifen, Schleifengeräte, ...
- **Parksysteme und Ticketsysteme**
  - Bewirtschaftung Ihrer Parkplätze / Freizeitparks / Museen mit Kassensystemen
  - **Dauerparker Systeme** wie Park&Ride
  - **Kurzzeitparker Systeme** mit automatischen Kassensystemen oder Handkassen zur Abrechnung nach Tagesstarifen, Stundentarifen, etc. (**Barcode oder auch EC Systeme**)
  - **Rabattierer für Ladengeschäfte** (z.B. können Kunden damit 1 Stunde kostenlos parken)
  - Individuell auf Kunden zugeschnittene Lösungen
- **Parkhauszählung / Stellplatzzählung**
  - **Transparente mit Frei/Besetzt oder auch Anzeige restlicher freier Plätze**  
Gestaltung individuell nach Kundenwunsch
  - **PKW Zählungen** mit Schleifen, Lichtschranken, Ultraschall oder auch Kamera
  - **Einzelplatzzählung** mit LED Stellplatzanzeige rot = belegt / grün = frei
  - **Parkhausleitsysteme** – der PKW wird zum nächsten freien Parkplatz geführt
  - **LED Anzeigen** mit Pfeilen, Familiensymbolen, Behindertensymbolen, etc.
- **Versenkbare Poller**
  - **Automatisch versenkbare Poller**  
(wenn Schranken wegen Ästhetik oder Vandalismus nicht gewünscht sind)
    - Einstiegspoller für wenig frequentierte Bereiche
    - Industrieserie für hoch frequentierte Bereiche
    - Hochsicherheitsserie für Botschaften, Militär, etc.
    - Flexible Poller für öffentliche Bereiche – diese halten mehrfaches Anfahren aus
  - **Manuell Versenkbare Poller** mit Gasdruckfeder
- **Personensperren (für Innen- und Außenbereiche)**
  - **Dreh Sperren** (für beaufsichtigte Bereiche) - übersteigbar
  - **Drehkreuze** (für unbeaufsichtigte Bereiche) – nicht übersteigbar
  - **Drehbügel / Schwenktüren** - z.B. für Rollstuhlfahrer oder Warenlieferungen
  - **Personenschleusen** – für hohe Durchsätze
  - **Fahrrad-Drehkreuze**
  - **Auch in Kombination mit Bezahlrichtungen für z.B. Toilettenzugänge**
- **Tore (freitragende Schiebetore, Hoftore, Vertikaltore, Schnelllauf-Falttore)**
  - **Freitragende Schiebetore** bis 25m Breite
  - **Vertikaltore** bis 10m Breite (wenn kein Platz für Schiebetore)
  - **Hoftore für Privateinfahrten** (Schwenktor, aus Aluminium)
  - **Schnelllauf-Falttore**
  - **Torsteuerungen und Zubehör**
- **Parkplatzsperren**
  - **Kettenabsenker** für die Absperrung mehrerer Parkplätze
  - **Parkbügel** zur Sperrung einzelner Parkplätze (auch mit Solar)
- **Ampeln und Ampelsteuerungen**
  - **Ampeln** (Durchmesser 100mm, 150mm, 200mm, 300mm – LED und Konventionell)
  - **Ampelsteuerungen** (für einspurige Rampen und Gegenverkehr, auch **Sondersteuerungen**)



## Zähl- und Sicherheitssysteme

- **Personenzählung / Besucherzählung für Einzelhandel, Events und Messen**

- Personenzählung mit Lichtschranken
- Personenzählung mit Kameras (Stereokameras, TOF Infrarot)
- Laufwegeverfolgung (Heatmap – farbliche Markierung ähnlich Wärmebild)
- Brandschutzaufgabe maximal zugelassener Personenzahl abdecken



- **Sprechanlagen**

- GSM Sprechanlagen (auch mit Fernverwaltung)
- IP Sprechanlagen / Analoge Sprechanlagen
- Videosprechanlagen



- **Videoüberwachung**

- Analoge Videokameras
- HD-SDI Videokameras (IP Kamera über analoges BNC Kabel)
- IP-Kameras
- Videoaufzeichnungssysteme
- Intelligente Kameras  
 Zählung, Eindringlingsalarm, verlassene Gegenstände, unerlaubt abgestellte Autos, Anwesenheitserkennung von Objekten und vieles mehr



- **Besuchermanagement**

- Besucher und Fremdarbeiter verwalten
- Besucherausweise erstellen (RFI oder Barcode)
- Automatische An- und Abmeldung und Voranmeldung über Webbrowser



- **Zutrittskontrollen (berührungslos)**

- Funksender und Funkempfänger mit 433 / 868 MHz, Handsender einzeln löschar
- RFI Standalone Zutrittskontrollen (Programmierung ohne PC)
- RFI Vernetzte Zutrittskontrollen (TCP-IP, RS485, Funk)
- GSM und Handy Zutrittskontrollen (Fernverwaltung von Liegenschaften)
- Transpondertypen: Hitag - EM4102 – Legic – Mifare – Bluetooth
- EC Chipkartenleser für SB Bankfoyers und SB Tresorräume
- Weitbereichsleser für Reichweiten bis 8m (RFI, UHF, Bluetooth)
- Nummernschilderkennung (Standalone und auch vernetzte Systeme)
- Fingerprint (Standalone und Vernetzt)



## Automationssysteme

- **Hausautomation**

- KNX / EIB Schulungszentrum
- KNX / EIB (Beratung, Planung, Programmierung und Inbetriebnahme)
- Loxone Hausautomatisierung – zertifizierter Partner
- EnOcean (batterielose Funkkomponenten)
- Wintergartensteuerungen



- **Industrieautomation**

- CAN Open I/O Geräte und Steuerungen
- SPS Sonder-Programmierungen



## Weitere Produkte

- Reflexlichtschranken und Lichtvorhänge zur Absicherung von kraftbetätigten Anlagen
- Lasersensoren zur Absicherung von Schrankenanlagen (keine Schleifen benötigt)
- LKW - Positionier – Pilot (über eine LED Ampel wird der LKW Fahrer zielsicher an die Ladeposition geführt)