

Unser EC Parking System

Beschreibung des EC Parking Systems

Beim **EC-Parking** dient die EC Karte Ihres Kunden als Parkmedium. Es werden keine Drucker oder Ticketgeber benötigt, wodurch EC Parking Systeme sehr wartungsarm sind. Die Bezahlung der Parkgebühr erfolgt über das elektronische Lastschriftverfahren. Das spart Kosten für Verbrauchsmaterialien wie zum Beispiel Tickets und sie müssen nicht in teure Kassenautomaten investieren.

Wie auch bei unserem **Barcode Parking** sind in der Anlage flexible Tarifstrukturen möglich. Darüber hinaus erlaubt EC-Parking das schnelle und individuelle Hinterlegen von Profilen und eine gezielte Kostensteuerung wie zum Beispiel kostenfreies Parken oder günstigere Tarife für eigene Kunden, Rabatte für Partnerinstitute und Standardtarife für Fremdarker, was ganz besonders den Anforderungen von Banken und Sparkassen entspricht.

Das **Einfahrtsystem** und **Ausfahrtsystem** beinhaltet grundsätzlich einen motorischen Hybridkartenleser (liest Magnetstreifen und Chip) und 4,3 Zoll großes Display mit Erklärungshinweisen zur einfachen Bedienung.

Der Systemaufbau

Zentraleinheit des Systems – unser Master



Das System besteht grundsätzlich immer mindestens einer Ausfahrtsstation (auch alleine erhältlich für Zahlung eines Festbetrags) oder zusätzlich einer Einfahrtsstation (für Kurzzeitparker Tarife – stundenabhängige Bezahlung). Das Herzstück des Parksystems ist dabei unser Master – hierbei handelt es sich um einen speziellen Industrie Mikrocontroller mit hoher Lebensdauer. Er ist Bestandteil jeder Parkinganlage und kommuniziert ständig mit den Slaves (Einfahrten / Ausfahrten). Ein laufender PC ist im Betrieb

nicht notwendig, sämtliche systemrelevanten Parameter für die Anlage (Speicherung Bankdaten der Parker für die Abrechnung, Geräteeigenschaften, Tarife, Karennzeiten etc. sind hier gespeichert).

Der Master ist mit einem RS232 Anschluss ausgerüstet und muss daher in der Nähe des Bediener PCs platziert werden – optional sind auch Umwandler (RS232 <-> Ethernet / Netzwerk) erhältlich, damit der Bedienrechner bei Ihrem Mitarbeiter platziert werden kann. **Der Bediener PC muss für den Betrieb der Anlage nicht laufen – lediglich zum Abruf von Statistiken oder das Abrufen der DTA Dateien zur Sepa Lastschrift ist der PC notwendig.**

Technische Daten - Master

Betriebssystem:	Controller spezifisches Betriebssystem
Gewicht:	ca. 1 kg
Maße (BxHxT):	185 x 110 x 270 mm
Betriebsspannung:	90 – 264 VAC / 45 W
Schnittstelle:	RS232 zum PC RS485 zur Anlage (Vernetzung Master, Einfahrt, Ausfahrt) – Buslänge maximal 1200m



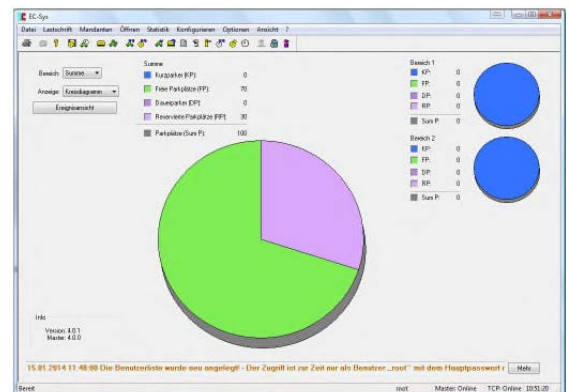
Prospekt - EC Parking System

PC Bedienung des Systems - Software

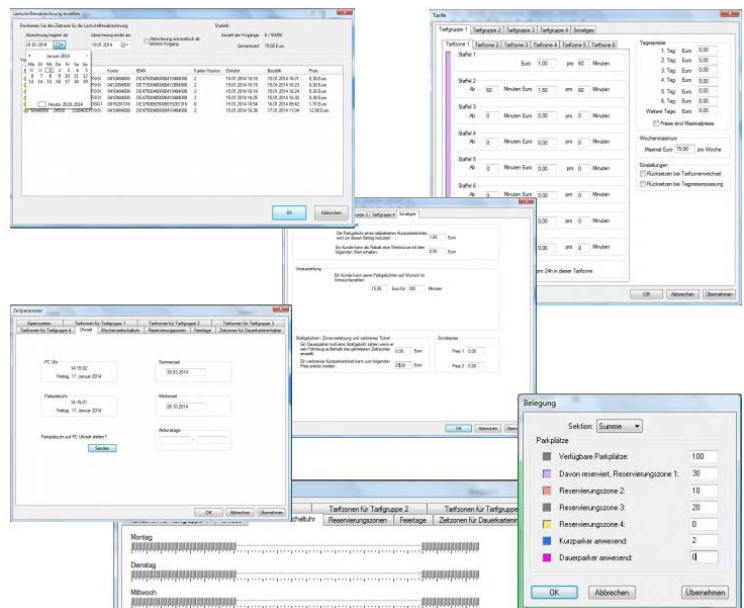
Die Bedienung des Systems erfolgt mittels der Any-Park Software.

Die Software kann für die SEPA Abrechnung von deutschen EC Karten (Mediendaten BIC und IBAN) als auch für die EDIFACT -Abrechnung für österreichische Bankomat-Karten eingesetzt werden.

Über die Grundeinstellungen der Anlage hinaus (Geräteeinstellungen, Anlagenwährung, Anlagenkonfiguration, etc.) werden folgende Features unterstützt:



- Listenverwaltung für Bank-Karten, Black, Grey- und Whitelist (jeweils mit 1.000 Einträgen)
- Separate Tarifuordnung für Greylist
- Degressive, progressive oder lineare Tarifstruktur, aufgegliedert in 4 Tarifgruppen (z.B. für Kunden und Nichtkunden, Mitarbeiter, etc.), 6 Tarifzonen, jeweils in 8 Staffeln, Tagespreise, Maximalpreise, Wochenendtarife
- Zahlreiche Zeitparameter (Wochenzeitschaltuhr, Sommer/Winterzeitumstellung, Feiertagskalender, etc.)
- Verwaltung von bis zu 10.000 Dauerparkerkarten mit Stammdateneingabe, Gerätezuordnung, bis zu 255 Pools mit dynamischer Reservierungszonen, Zeitzonen, Wertkartenfunktion, Gültigkeitsdauer, etc.
- Zuordnung von Gerätegruppen
- Benutzerverwaltung
- Protokollierung aller Ereignisse
- Statistiken
- Anzeige von Störmeldungen
- Handöffnung der Schranken
- Kundenspezifische Änderungen können flexibel vorgenommen werden



Systemvoraussetzungen:

- Betriebssystem: Windows 10 – Administratorrechte für Installation und Anwendung
- Hardware: Mindestvoraussetzungen des Betriebssystems
- Wechselspeicher: USB Schnittstelle oder CD/DVD Brenner
- Schnittstelle: Zum Parkingsystem, entweder mittels RS232 Schnittstelle oder optionalem USB/RS232 Wandler

Die Einfahrtstation

Sowohl die Einfahrt als auch die Ausfahrt sind mit motorischen Hybridkartenlesern bestückt, die sowohl Bankkarten als auch systembekannte Karten verarbeiten.

An der Einfahrt werden die Kartendaten ausgelesen und vorübergehend im System (Master) gespeichert. Die Kommunikation zum Benutzer erfolgt mittels TFT-Display. Im Gehäusefuß ist die EE-MIO platziert, die mit 8 IN und 8 OUT Möglichkeit zur Schaltung von unterschiedlichen Zusatzgeräten (beispielsweise Tore, Lichtsignale, Zählsysteme, etc.) bietet. Heizung, Steckdose und Netzfilter sind ebenfalls Standard.

Die Ausfahrtstation

Die Ausfahrtstation ist bis auf einen Auffangbehälter für Sonderkarten identisch mit der Einfahrtstation. Die Ausfahrtstation zeigt die Gebühren, die später abgerechnet werden, im Display an. Rechts, neben dem Kartenleser bietet der Gehäuseaufbau die Möglichkeit eine Sprechanlage oder einen Quittungsdrucker zu platzieren.



Berührungsloses Parken



Das EC-Parking kann entweder für berührungsloses Parken erweitert werden (zusätzlich zum Hybridkartenleser zur Lesung von Magnetstreifen und Chip) oder alternativ auch als rein berührungsloses Parken konzipiert werden – dies ist erst sinnvoll nach flächendeckender Verbreitung der berührungslosen Karten.

Der Zusatzleser EC-TWN4-MUL ermöglicht dabei die Lesung der Bankkarten mit NFC-Chip oder RFID Dauerparker.

Hinweis: Bitte beachten Sie, dass bei rein berührungslosem Parken keine Vorsteckkarten und Einmalkarten mehr möglich sind.

Freies Parken – Möglichkeiten zur Freischaltung

Unser EC Parking bietet mehrere Möglichkeiten für kostenloses Parken an:

1. **Karenzzeit** – sie können für Ihre Nutzer beispielsweise eine kostenfreie Parkdauer von 30 Minuten (frei wählbar) einräumen
2. **Freischaltleser (online)** – Die Karte, die kostenlos ausfahren darf, wird eingesteckt. Dadurch bekommt der Benutzer die Parkgebühren erlassen und darf innerhalb der Karenzzeit kostenlos ausfahren. Der Freischaltleser wird online betrieben (entweder als Teilnehmer im Bus oder mittels Wandler im Netzwerk – in letzterem Fall muss die AnyPark Software und der Bedien-PC immer laufen).
3. **Freischaltung an der Anypark Software** - ohne Gerät
4. **Vorsteckkarten** – vorkonfiguriert, erhältlich bei uns als Magnetkarte
5. **Ein- und Ausfahrtskarte** – vorkonfigurierte Magnetkarte, ermöglicht einmaliges Ein- und Ausfahren

