

Schrankenbaumzubehör

LED-Leuchtstreifen (LEDS11 / LEDS12)

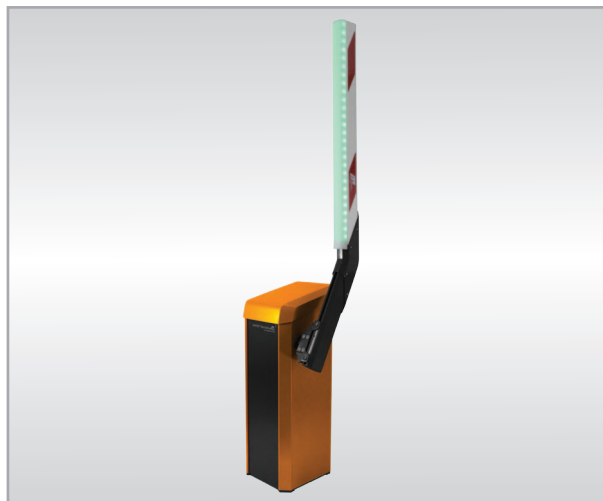
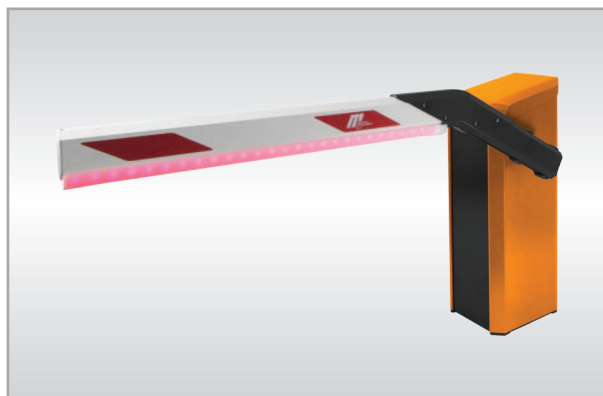
Die LED-Leuchtstreifen LEDS11 und LEDS12 beleuchten die Schließkante des Schrankenbaums auf beiden Seiten. Sie sind geschützt unter dem Kantenschutzprofil angebracht.

Mit den LED-Leuchtstreifen wird die Sichtbarkeit des Schrankenbaums deutlich erhöht. Nicht nur bei schlechten Sichtverhältnissen oder nachts ist der Schrankenbaum aus großer Entfernung gut erkennbar. Auch bei hellem Tageslicht steigt die Erkennbarkeit gegenüber einem unbeleuchteten Baum deutlich an.

Die Beleuchtungen leuchten zweifarbig: im geschlossenen Zustand der Schranken leuchten die LED-Streifen permanent rot, während der Bewegung blinken sie rot und im geöffneten Zustand leuchten sie permanent grün. In vielen Fällen kann somit auch auf einen zusätzlichen Signalgeber rot / grün verzichtet werden.

Die LED-Leuchtstreifen sind in zwei Ausführungen bis 3,5 m und bis 6,0 m erhältlich. Der Einsatz ist nur mit dem Schrankenbaum VarioBoom möglich.

Im Paket enthalten ist eine zusätzliche Montageplatte mit Stromversorgung und Ansteuermodulen für zwei Leuchtstreifen.



Technische Daten

Länge der Leuchtstreifen	max. 3,5m (LEDS11) max. 6,0m (LEDS12)
IP-Schutzen Leuchtstreifen	IP67

Unterstützte Schrankentypen

Magnetic.Access	Access Access-L Access Pro Access Pro-L Access Select Access Select-L
Magnetic.Parking	Parking Parking Pro Parking Select

Dipl.Ing.Preiser MRT oHG
Fritz-Schubert-Ring 69
63486 Bruchköbel

Tel.: 06181 70907 - 0
Fax: 06181 70907 - 77
Email: info@preiser-technik.de

<http://www.preiser-technik.de>