

Vorteile des Laserscanners

- Zugelassen für Schrankenanlagen
- Maximaler Überwachungsbereich 10m x 10m
- **Getrennte Zonen für Überwachung / Öffnung**
- Einstellbare Mindestgröße für Öffnung
- Richtungsabhängige Öffnung möglich
- **Kompletter Verzicht auf Sicherheitsschleifen und Öffnungsschleifen möglich**
- **Sicherheitsüberwachung auch für Personen und Motorräder**

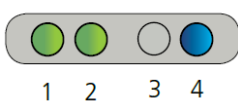
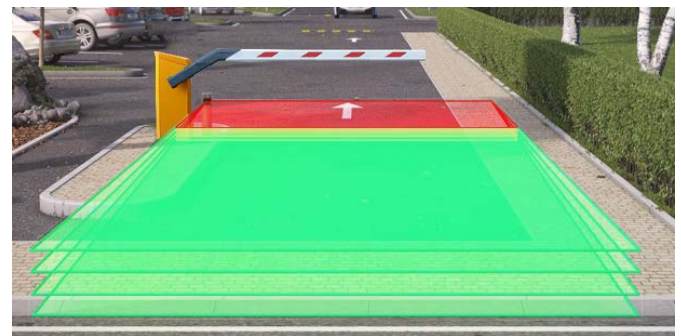
Dieser Sensor wurde entworfen, um als Bewegungs- und Anwesenheitsmelder den Öffnungs- und Schließprozess von

Schranken und Sperren zu betreiben. Andere Anwendungen des Geräts, vor allem auf Industrietore, entsprechen nicht dem zugelassenen Zweck, können vom Hersteller nicht garantiert werden und können eventuelle Patente verletzen. **Für Sicherheitszwecke muss der Laserscanner auf der Gegenseite einen festen Punkt haben (z.B. Pfosten, Wand, ...) – ansonsten darf er nur als Öffnungssensor verwendet werden!**

Die ordnungsgemäße Installation und Risikobeurteilung des Sensors und Systems gemäß der nationalen und internationalen Vorschriften und Normen zur Sicherheit sowie der Maschinenrichtlinie 2006/42/EG, fällt in den Verantwortungsbereich des Errichters.

Konfiguration und Einstellung des Sensors:

Der Sensor kann über eine optional erhältliche Infrarot Fernbedienung sehr einfach konfiguriert werden und verfügt über LED Status Anzeigen direkt auf der Front.



1. Erfassungsanzeige: Relais 1 - Öffnungsfeld
2. Erfassungsanzeige: Relais 2 - Absicherungsfeld
3. Fehleranzeige
4. Betriebsanzeige

Erfassung

Fehler

Spannungsversorgung

keine Erfassung

kein Fehler

keine Spannungsversorgung

Empfohlene Installationshöhe	40cm über Oberkante Fahrbahn
Anzahl Relaisausgänge	Relais 1 – Öffnungsfeld Relais 2 - Absicherungsfeld
Testeingang	Optokoppler Eingang (galvanisch isoliert)
Stromversorgung	10 – 35 V DC auf Sensorseite
Öffnung - Minimale Objektgröße	Aus / 50 cm / 65 cm / 72 cm / 100 cm / 120 cm
Öffnung – Max. Anwesenheit	Aus / 5 Sek / 10 Sek ... / 10 Min / 2 St / unend.
Erfassungsrichtung	Beide Richtung / Eine Richtung ,
Maximaler Erfassungsbereich	9,9m x 9,9m
Verschmutzung Sichtfenster	Maximal 30%, homogen
Abmessungen	125 mm x 93 mm x 70 mm (LxBxH) (Sockel +14mm)
Gehäuse	PC / ASA schwarz
Einrastposition Montagesockel	-45°, 0, 45° (Neigungswinkel -3° bis +3°)
Temperaturbereich	-30°C bis +60°C
Schutzklasse	IP65

